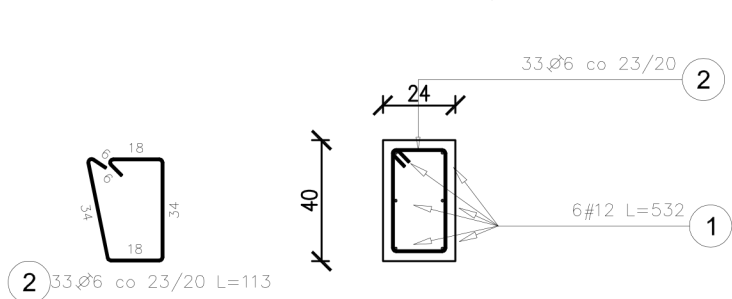
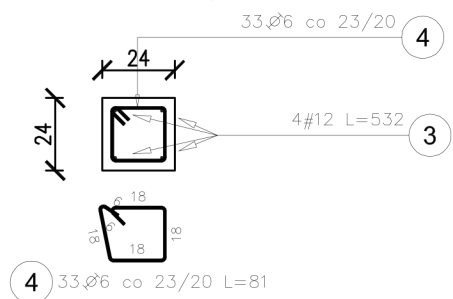
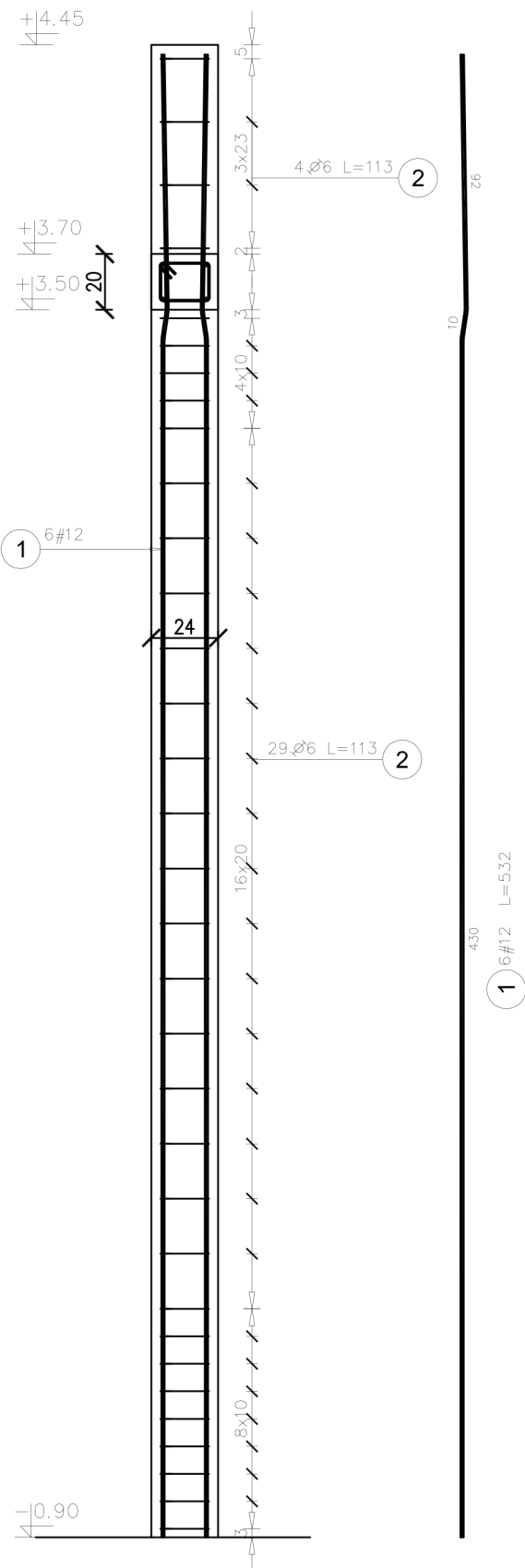
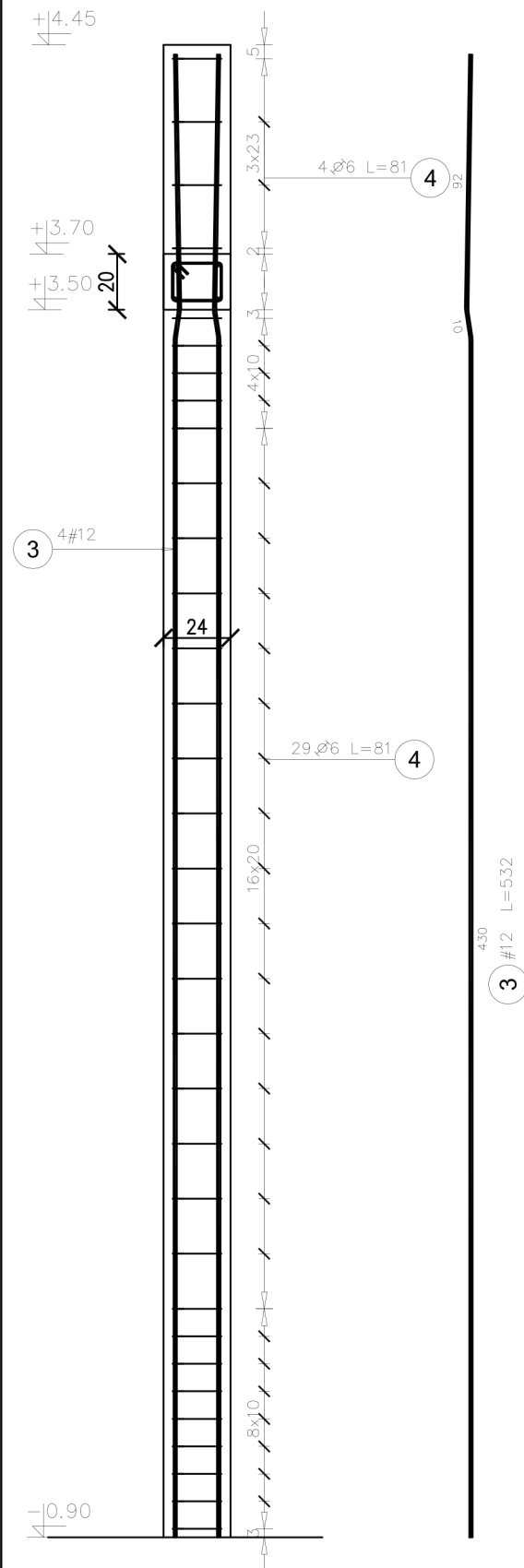

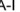


poz. F1
18 szt.

poz. F2
5 szt.



Poz.	Stal		Długość (cm)	Liczba			Długość łączna (m)	
		#		w elemencie	elementów	ogółem	A-I	A-III
							A-I	A-III
1		12	532	6	5	30	 6	# 12
2	6		113	33	5	165	186,45	
3		12	532	4	18	72		383,04
4	6		81	33	18	594	481,14	
Długość wg średnic (m)							667,59	542,64
Masa 1 m pręta (kg/m)							0,22	0,89
Masa łączna wg średnic (kg)							148,20	481,86
Masa łączna wg gatunku stali (kg)							148,20	481,86
Ogółem (kg)							630,07	

UWAGI:

- beton C20/25
- lokalizacja filarków żelbetowych wg rzutu - rys. K300
W ścianach wewnętrznych nie wykonywać filarka powyżej wieńca

24.02.2020	A	WYDANIE PODSTAWOWE		I.S.
INWESTOR				
GMINA BUKOWIEC				
86-122 Bukowiec; Ceynowy 14				
OBIEKT				
BUDOWA PRZEDSZKOLA W BUKOWCU				
dz. ew 158/4, 158/1; 158/3 obr. Bukowiec, gm. Bukowiec				
JEDNOSTKA PROJEKTOWA				
PRACOWNIA ARCHITEKTONICZNA				
Przemysław Reiwer				
ul. Ikara 3/24; 86-300 Grudziądz				
tel.: 781-996-700				
NIP: 8762328631; REGON: 341544500				
FAZA				
PROJEKT WYKONAWCZY				
BRANŻA				
KONSTRUKCYJNA				
NAZWA RYSUNKU				
FILARKI F1; F2				
FUNKCJA	IMIĘ I NAZWISKO	NR UPRAWNIEŃ	SPECJALNOŚĆ	PODPIS
PROJEKTOWAŁ	mgr inż. Iwona Salamon	KUP/0080/POOK/09	Konstr.-bud.	
SPRWADZIŁ	mgr inż. Paweł Borczon	KUP/0089/POOK/12	Konstr.-bud.	
DATA		NR RYSUNKU	REWIZJA	SKALA RYSUNKU
30.12.2019		K500	A	1:25